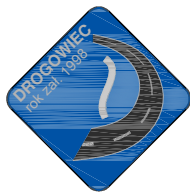


Jednostka projektowa:



# drogowiec

Biuro Usług Projektowych

20-150 Lublin, ul. M. Rapackiego 19

(081) 469-15-45

[biuro@drogowiec.info](mailto:biuro@drogowiec.info)

[www.drogowiec.info](http://www.drogowiec.info)

Umowa z dnia 18 marca 2020 r.

**Branża**  
**Inżynieria ruchu**

**Data**  
**Maj 2020 r.**

Inwestor:

**Gmina Jastków**  
**ul. Chmielowa 3, Panieńszczyzna**  
**21-002 Jastków**

Zamierzenie budowlane:

**Przebudowa drogi gminnej Nr 112571L Czesławice –  
Moszna – dr. woj. 830 na odcinku  
od km 0+040,06 do km 0+605,00 w miejscowości  
Moszna-Kolonia**

Stadium:

## Stała organizacja ruchu

Lokalizacja inwestycji:

Województwo – lubelskie  
Powiat – lubelski  
Gmina - Jastków  
Jednostka ewidencyjna – 060907\_2 Jastków  
Obręb ewidencyjny: 0011 Kol. Moszna

Inwestycja położona jest na działkach o numerach ewidencyjnych:

Jednostka ewidencyjna: 060907 2 Jastków

Obręb ewidencyjny: 0011 Kol. Moszna

476 – działka stanowiąca pas drogowy drogi gminnej nr 112571L  
192/2

<b>Skład Zespołu</b>	<b>Imię i Nazwisko Nr uprawnień</b>	<b>Podpis</b>
Projektant	mgr inż. Robert Puliński	
Asystent	mgr inż. Paweł Suska	

## **SPIS TREŚCI**

<b>A.</b>	<b>OPIS TECHNICZNY .....</b>	<b>3</b>
<b>1.</b>	<b>Przedmiot opracowania.....</b>	<b>3</b>
1.1.	Podstawa opracowania .....	3
1.2.	Przedmiot inwestycji .....	3
1.3.	Adres inwestycji .....	4
1.4.	Inwestor .....	4
1.5.	Jednostka projektowa .....	4
<b>2.</b>	<b>Stan istniejący .....</b>	<b>4</b>
<b>3.</b>	<b>Stan projektowany .....</b>	<b>5</b>
3.1.	Zakres opracowania w branży drogowej.....	5
<b>4.</b>	<b>Istniejąca organizacja ruchu .....</b>	<b>6</b>
<b>5.</b>	<b>Projektowana organizacja ruchu.....</b>	<b>6</b>
5.1.	Projektowane oznakowanie pionowe .....	6
5.2.	Projektowane urządzenia bezpieczeństwa ruchu .....	7
5.3.	Termin wprowadzenia organizacji ruchu .....	7
5.4.	Uwagi końcowe .....	7
<b>B.</b>	<b>CZĘŚĆ RYSUNKOWA .....</b>	<b>8</b>



## **A. OPIS TECHNICZNY**

### **1. Przedmiot opracowania**

#### **1.1. Podstawa opracowania**

- Umowa z dnia 18 marca 2020 r. na wykonanie prac projektowych
- Mapa do celów projektowych w skali 1:1000,
- Rozporządzenie Ministra Transportu i Gospodarki Morskiej z dnia 2 marca 1999r. w sprawie warunków technicznych, jakim powinny odpowiadać drogi publiczne i ich usytuowanie (Dz. U. z 2016r. poz. 124)
- Rozporządzenie Ministra Infrastruktury z dnia 1 sierpnia 2019 r. zmieniające rozporządzenie w sprawie warunków technicznych, jakim powinny odpowiadać drogi publiczne i ich usytuowanie (Dz. U. 2019 poz. 1643)
- Ustawa z dnia 21 marca 1985r. o drogach publicznych (tekst jednolity Dz.U. 2018 poz. 2068)
- Ustawa z dnia 20 czerwca 1997r - Prawo o ruchu drogowym (tekst jednolity Dz. U. 2018 poz. 1990.)
- Rozporządzenie Ministra Infrastruktury z dnia 23 września 2003r w sprawie szczegółowych warunków zarządzania ruchem na drogach oraz wykonywania nadzoru nad tym zarządzaniem (Dz. U. z dnia 14 kwietnia 2017r., poz. 784 – tekst jednolity)
- Rozporządzenie Ministrów Infrastruktury oraz Spraw Wewnętrznych i Administracji z dnia 31 lipca 2002r. w sprawie znaków i sygnałów drogowych (tekst jednolity Dz. U. 2019 poz. 454)
- Rozporządzenie Ministra Infrastruktury z dnia 3 lipca 2003 r. w sprawie szczegółowych warunków technicznych dla znaków i sygnałów drogowych oraz urządzeń bezpieczeństwa ruchu drogowego i warunków ich umieszczania na drogach (Dz. U. 2003 nr 220 poz. 2181 z późn. zm.) wraz z załącznikiem Nr 1-4.

#### **1.2. Przedmiot inwestycji**

Przedmiotem inwestycji jest „Przebudowa drogi gminnej Nr 112571L Czesławice – Moszna – dr. woj. 830 na odcinku od km 0+040,06 do km 0+605,00 w miejscowości Moszna-Kolonia”, zgodnie z umową z dnia 18 marca 2020 r. pomiędzy Gminą Jastków a Biurem Usług Projektowych DROGOWIEC.

### **1.3. Adres inwestycji**

Obszar objęty opracowaniem położony jest administracyjnie na terenie gminy Jastków, powiat lubelski, województwo lubelskie.

Inwestycja realizowana będzie na działkach o numerach ewidencyjnych:

**Jednostka ewidencyjna: 060907 2 Jastków**

**Obręb ewidencyjny: 0011 Kol. Moszna**

476 – działka stanowiąca pas drogowy drogi gminnej Nr 112571L

192/2

### **1.4. Inwestor**

Inwestorem przedsięwzięcia jest:

Gmina Jastków

ul. Chmielowa 3, Panieńszczyzna

21-002 Jastków

### **1.5. Jednostka projektowa**

Niniejszy projekt został opracowany przez:

„Drogowiec – Biuro Usług Projektowych”

ul. M. Rapackiego 19, 20-150 Lublin

## **2. Stan istniejący**

Droga gminna nr 112571L na opracowywanym odcinku posiada w przekroju poprzecznym następujące parametry techniczne:

liczba jezdni – 1,

liczba pasów ruchu – 2,

szerokość jezdni – nawierzchnia bitumiczna o szerokości ok. 5,0 m.

przekrój – szlakowy.

Na opracowywanym odcinku zlokalizowany jest przedmiotowy przepust betonowy 2Ø150 cm zlokalizowany pod koroną drogi gminnej przeznaczony do przebudowy. Przepust jest w złym stanie technicznym, na co wskazuje zdegradowana nawierzchnia jezdni (spękania, ubytki i nierówności) na odcinku nad przepustem. Ze względu na zamulenie i zły stan techniczny oraz występującą roślinność w przepuście występuje utrudniony przepływ wody opadowej.

Odwodnienie przedmiotowej drogi gminnej nr 112571L odbywa się powierzchniowo poprzez spływ wód opadowych i roztopowych z jezdni na przyległe tereny oraz do rowów przydrożnych.

Na opracowywanym obszarze drogi gminnej nr 112571L zlokalizowany jest zjazd indywidualny gruntowy.

### **3. Stan projektowany**

#### **3.1. Zakres opracowania w branży drogowej**

Projekt wykonawczy pod nazwą „Przebudowa drogi gminnej Nr 112571L Czesławice – Moszna – dr. woj. 830 na odcinku od km 0+040,06 do km 0+605,00 w miejscowości Moszna-Kolonia” swoim zakresem w branży drogowej obejmuje:

- roboty rozbiórkowe,
- rozbiórkę istniejącego przepustu betonowego podwójnego 2Ø150 cm zlokalizowanego pod koroną drogi gminnej Nr 112571L,
- budowa w miejscu rozebranego przepustu nowego przepustu ramowego betonowego o przekroju poprzecznym 4,5m x 2,0 m wykonanego z żelbetowych elementów prefabrykowanych wraz z wykonaniem obustronnych monolitycznych betonowych ścianek czołowych,
- przebudowę nawierzchni jezdni drogi gminnej nr 112571L na odcinku o długości około 162 m poprzez:
  - wzmocnienie nawierzchni jezdni poprzez wykonanie nowych warstw konstrukcyjnych,
  - wykonanie obustronnych oporników z kruszywa gr. 30 cm w celu podparcia nowych warstw konstrukcyjnych wzmocnienia nawierzchni jezdni,
  - rozbiórkę istniejącej konstrukcji jezdni w celu rozbiórki istniejącego i budowy nowego przepustu oraz wykonanie nowej konstrukcji jezdni na odcinku o długości 22 m,
- wykonanie obustronnych poboczy o szerokości 0,75 m utwardzonych kruszywem kamiennym gr. 15 cm,
- utwardzenie gruntowego zjazdu indywidualnego kruszywem łamanym gr. 15 cm,
- przebudowa istniejącego rowu przydrożnego,
- regulacja skarp Strugi Tomaszowickiej na odcinku około 11 m przy przedmiotowym przepuscie,

- wymiana zniszczonego przepustu pod zjazdem w ciągu przebudowywanego rowu,
- wykonanie obustronnych ścieków krawędziowych „trójkątnych” z betonowych elementów prefabrykowanych o szerokości 0,5 m,
- wykonanie obustronnych ścieków skarpowych z betonowych elementów prefabrykowanych,
- umocnienie skarp i dna rowu poprzez humusowanie i obsianie mieszanką traw,
- wykonanie oznakowania pionowego,
- ustawienie urządzeń bezpieczeństwa ruchu drogowego: barier ochronnych.

#### **4. Istniejąca organizacja ruchu**

Przedmiotowy odcinek drogi gminnej nr 112571L przebiega przez obszar niezabudowany.

Na opracowywanym odcinku ze względu na niebezpieczny zakręt wprowadzono ograniczenie prędkości do 30 km/h za pomocą znaków B-33

W obrębie łuku ustawione są tablice prowadzące U-3c i U-3d oraz lusto drogowe U-18a.

W obrębie ścianek czołowych przepustu zlokalizowanego pod boczną drogą gruntową ustawione są tablice U-9a i U-9b.

Przed boczną drogą gruntową ustawione są znaki kierunkowe E-9 „Dwór Moszna”.

Przy przedmiotowym przepuście pod koroną drogi gminnej nr 112571L ustawione są obustronne bariery drogowe ochronne stalowe.

#### **5. Projektowana organizacja ruchu**

##### **5.1. Projektowane oznakowanie pionowe**

W nawiązaniu do przyjętych rozwiązań projektowych zaprojektowano oznakowanie pionowe, w zakresie którego wprowadzono:

- wprowadzenie ograniczenia prędkości do 50 km/h za pomocą znaku B-33,
- oznakowanie niebezpiecznych zakrętów poprzez ustawienie znaków A-3 z tabliczką T-4.

Szczegółowe rozwiązania w zakresie oznakowania pionowego przedstawiono w części rysunkowej (Stała organizacja ruchu Rys. nr 2/1-2/2).

Wszystkie znaki pionowe należy wykonać w grupie wielkości „znaki średnie”.  
Wszystkie projektowane znaki w technologii folii odblaskowej 1 typu (I generacji).

Znaki pionowe winny spełniać wymagania Rozporządzenia Ministra Infrastruktury z dnia 3 lipca 2003r. w sprawie szczegółowych warunków technicznych dla znaków i sygnałów drogowych oraz urządzeń bezpieczeństwa ruchu drogowego i warunków ich umieszczania na drogach /Dz. U. z 2003r. Nr 220, poz. 2181).

## **5.2. Projektowane urządzenia bezpieczeństwa ruchu**

Zaprojektowano rozebranie istniejący barier ochronny drogowych ustawionych przy przedmiotowym przepuszcie.

Zaprojektowanie ustawienia nowych stalowych barier ochronnych obustronnych:

- mostowych SP-06M/1 N2-W2 o długości 7,0 m, o rozstawie słupków 1,0 m mocowanych do projektowanych ścianek czołowych przepustu,
- drogowych (jako kontynuację barier mostowych) N2-W2-A o długości 32 m przed barierą mostową obustronnie, 12 m za barierą mostową po lewej stronie, 16 m za barierą mostową po prawej stronie, o rozstawie słupków 1,33 m, mocowanych w gruncie.

Szczegółowe rozwiązania w zakresie urządzeń bezpieczeństwa ruchu przedstawiono w części rysunkowej (Stała organizacja ruchu Rys. nr 2).

## **5.3. Termin wprowadzenia organizacji ruchu**

Termin wprowadzenia niniejszej organizacji ruchu przewiduje się na III-IV kwartał 2020 r.

## **5.4. Uwagi końcowe**

Niniejszy projekt podlega zatwierdzeniu zgodnie z Rozporządzeniem Ministra Infrastruktury z dnia 23 września 2003r. w sprawie szczegółowych warunków zarządzania ruchem na drogach oraz wykonywania nadzoru nad tym zarządzeniem /Dz. U. 2017 poz. 784 tekst jednolity/.

## **B. CZĘŚĆ RYSUNKOWA**

**Plan orientacyjny**

**Skala 1:10 000**

**Rys. nr 1**

**Stała organizacja ruchu**

**Skala 1:1000**

**Rys. nr 2/1-2/2**

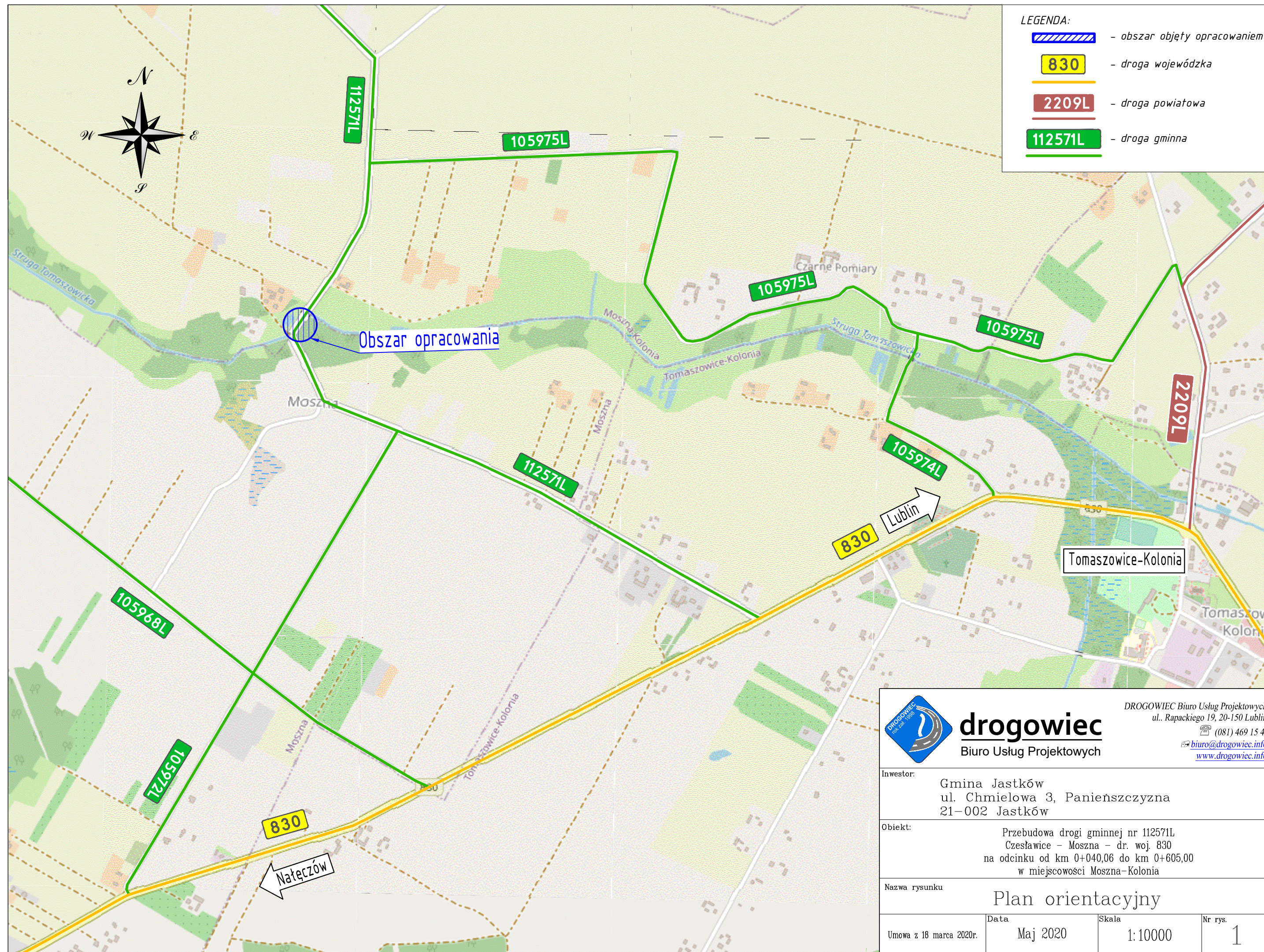
**Schematy barier ochronnych**

**Skala 1:10, 1:100**

**Rys. nr 3**















**LEGENDA:**  
**Oznaczenia branży drogowej:**

- proj. nawierzchnia jezdni drogi gminnej nr 112571L objętej robotami nawierzchniowymi
- proj. pobocza gruntowe utwardzone kruszywem, gr. 15 cm
- proj. zjazd gruntowy utwardzony kruszywem, gr. 15 cm
- rów do przebudowy
- proj. przepust pod zjazdem, drogą boczną z rur PP
- proj. przepust ramowy pod koroną drogi gminnej
- proj. ściek krawędziowy "trójkątny" z bet. elementów prefab. o wym. 50x50 cm
- proj. betonowy ściek skarpowy

**Oznaczenia branży inżynieria ruchu:**

- istn. znak pionowy
- proj. znak pionowy
- istn. urządzenie bezpieczeństwa ruchu
- proj. bariera mostowa ochronna stalowa SP-06M/1 N2-W2 o rozstawie słupków 1,0 m mocowana do proj. ścianki czołowej przepustu
- proj. bariera drogowa ochronna stalowa N2-W2-A o rozstawie słupków 1,33 m mocowana w gruncie

**drogowiec**  
Biuro Usług Projektowych

DROGOWIEC Biuro Usług Projektowych  
ul. Rapackiego 19, 20-150 Lublin  
(081) 469 15 45  
biuro@drogowiec.info  
www.drogowiec.info

Investor:

Gmina Jastków  
ul. Chmielowa 3, Panienszczyzna  
21-002 Jastków

Obiekt:

Przebudowa drogi gminnej nr 112571L  
Częstowice - Moszna - dr. woj. 830  
na odcinku od km 0+040,06 do km 0+605,00  
w miejscowości Moszna-Kolonia

Nazwa rysunku

Stała organizacja ruchu

Umowa z 18 marca 2020r.

Data

Maj 2020

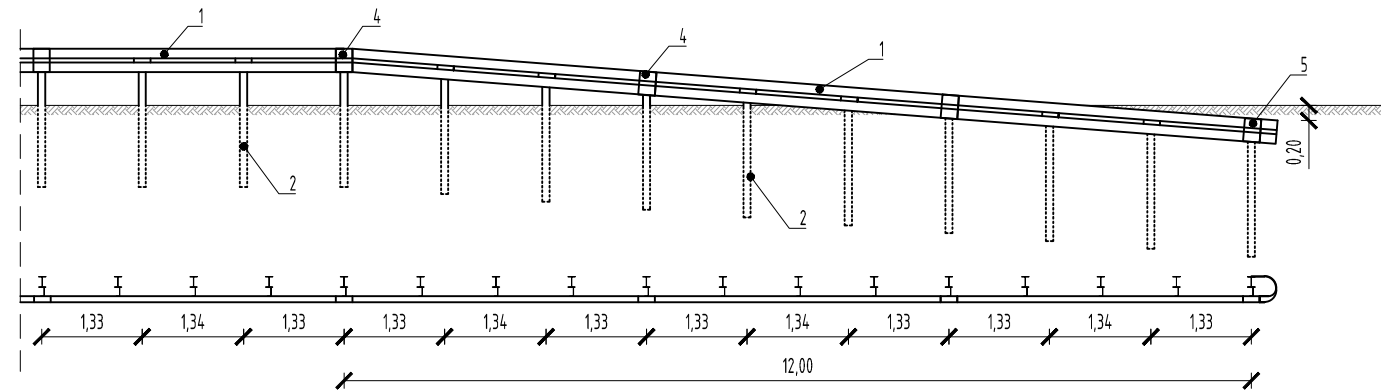
Skala

1:1000

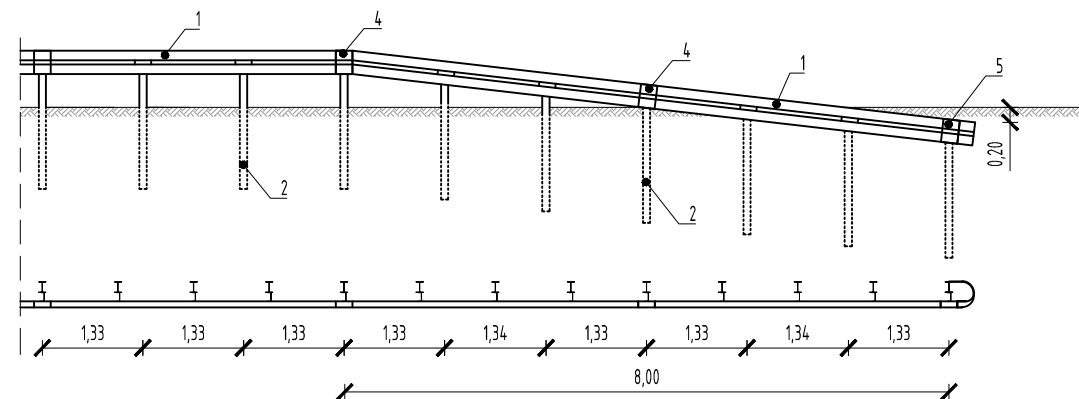
Nr rys.

2/2

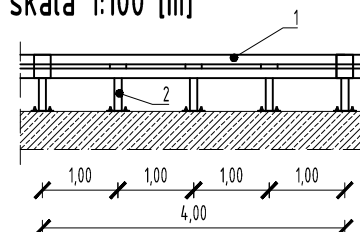
skala 1:100 [m]



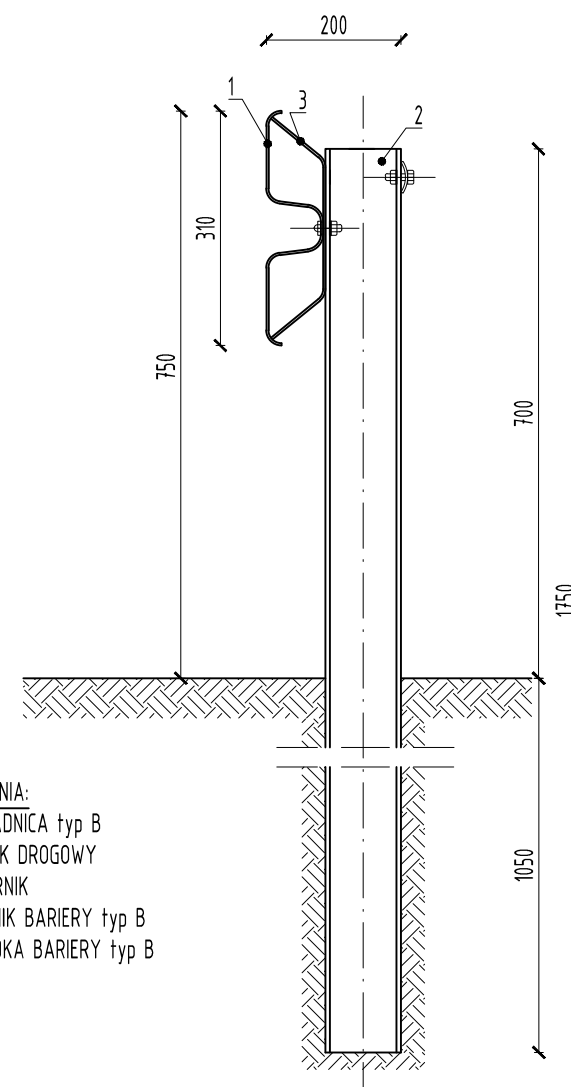
skala 1:100 [m]



skala 1:100 [m]



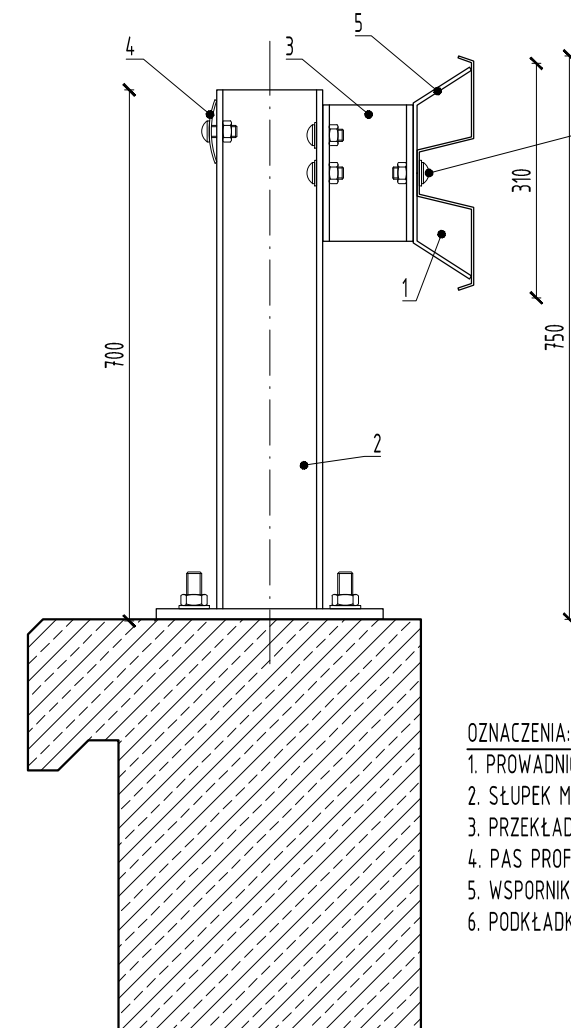
skala 1:10 [wymiary podano w mm]



**OZNACZENIA:**

1. PROWADNICA typ B
2. SŁUPEK DROGOWY
3. WSPORNIK
4. ŁĄCZNIK BARIERY typ B
5. NASADKA BARIERY typ B

skala 1:10 [wymiary podano w mm]




**OZNACZENIA:**  
1. PROWADNICA typ B  
2. SŁUPEK MOSTOWY C140  
3. PRZEKŁADKA C120  
4. PAS PROFILOWY  
5. WSPORNIK typ B  
6. PODKŁADKA M16



**drogowiec**  
Biuro Usług Projektowych

**DROGOWIEC** Biuro Usług Projektowych  
ul. Rapackiego 19, 20-150 Lublin

 (081) 469 15 45

 [biuro@drogowiec.info](mailto:biuro@drogowiec.info)  
[www.drogowiec.info](http://www.drogowiec.info)

Inwestor:	Gmina Jastków ul. Chmielowa 3, Panieńszczyzna 21-002 Jastków
-----------	--

Objekt:	Przebudowa drogi gminnej nr 112571L Czesławice - Moszna - dr. woj. 830 na odcinku od km 0+040,06 do km 0+605,00 w miejscowości Moszna-Kolonia
---------	--

Nazwa rysunku	Schematy barier ochronnych
---------------	----------------------------

Umowa z 18 marca 2020r.
-------------------------

Data	Maj 2020
------	----------

Skala	1:10, 1:100
-------	-------------

Nr rys.	3
---------	---